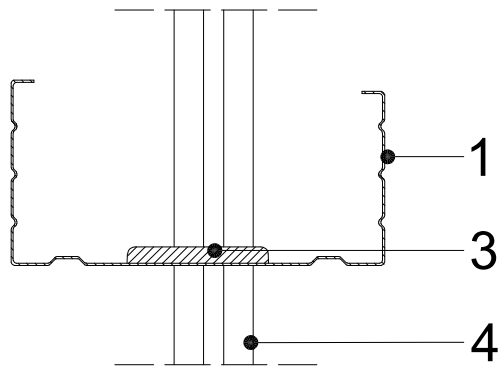
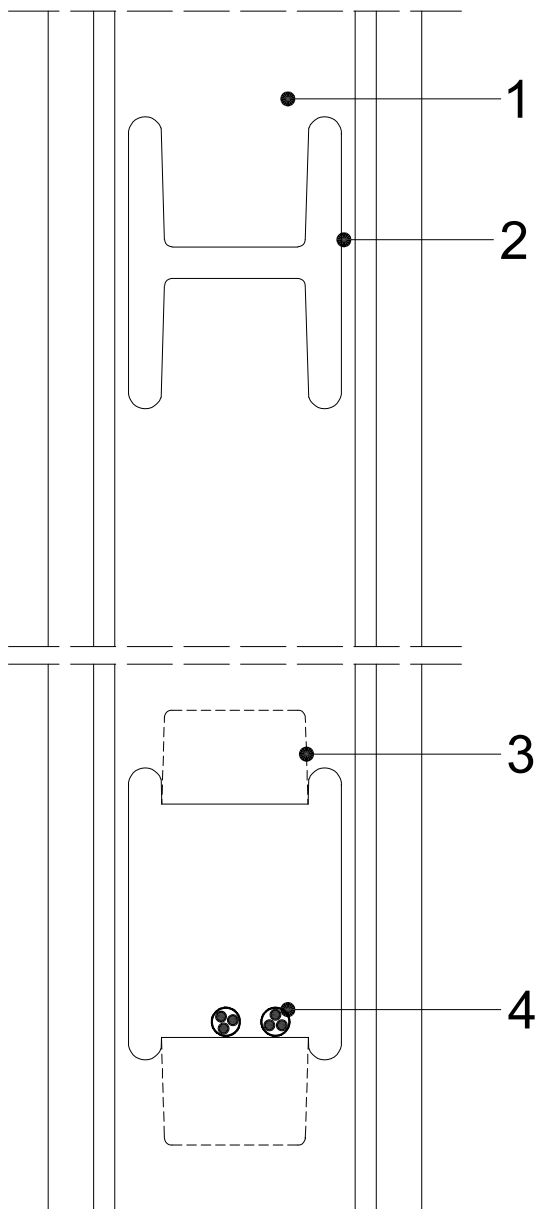


## RZUT



## PRZEKRÓJ



1. Profil RIGIPS CW ULTRASTIL
2. Wycięcie technologiczne
3. Odgięcie blaszki
4. Przewody elektryczne



Saint-Gobain Construction Products Polska Sp. z o.o.  
 Biuro RIGIPS w Warszawie  
 ul. Cybernetyki 9, 02-677 Warszawa  
 Biuro Doradztwa Technicznego: 800 163 121  
 E-mail: doradcy.techniczni@saint-gobain.com  
 rigips.pl  
 BDO 000006702

Obiekt:

Lokalizacja:

Tytuł rysunku:

Prowadzenie instalacji elektrycznej przez profile Rigips CW

Data:

Skala:

1:2

Nr detalu:

5.45.02

Opracował: